

2021년 미션컨퍼런스

# 코로나 상황에서의 온라인 아웃리치



---

# 온라인 아웃리치

---

---

온누리 선교 동력  
선교사 격려  
공동체 연합과 리더십

아웃리치에 대한 유익

---

---

# 온라인 아웃리치 개요

- 기간 : 7~8월 아웃리치 기간
  - 대상 : 온누리 전 캠퍼스 성인 공동체와 결연 선교사
  - 장소 : 서빙고/양재 1~2개의 부속실, 캠퍼스는 본당
  - 방법 : 선교지 온라인 연결과 현장참여 및 비대면 참여
-

- 아웃리치 기본 순서지
- 시간 : 90~120분
- 영상 : 현장 혹은 현지 촬영
- 공동체 상황에 맞게 진행
- 선교본부 기기및 운영지원

시간	순서	담당자	비고
10'	찬양	찬양인도자	
5'	대표기도	담당자	
5'	특순	담당자	현지에서 혹은 현장에서
5'	인사	담당목사	선교사들 소개
15'	말씀	담당목사/선교사	공동체 자유큐
20'	근황토큐	담당자	선교사들과 대화의 시간
20'	중보기도	담당목사	선교사들의 기도제목
10'	특별한 순서	담당자	특별한 축복의 순서
1'	축도	담당목사	

---

# 대청 2020년 아웃리치 미션커넥트

블레싱 커넥트

**Blessing  
Connect**

튜터링 커넥트

**Tutoring  
Connect**

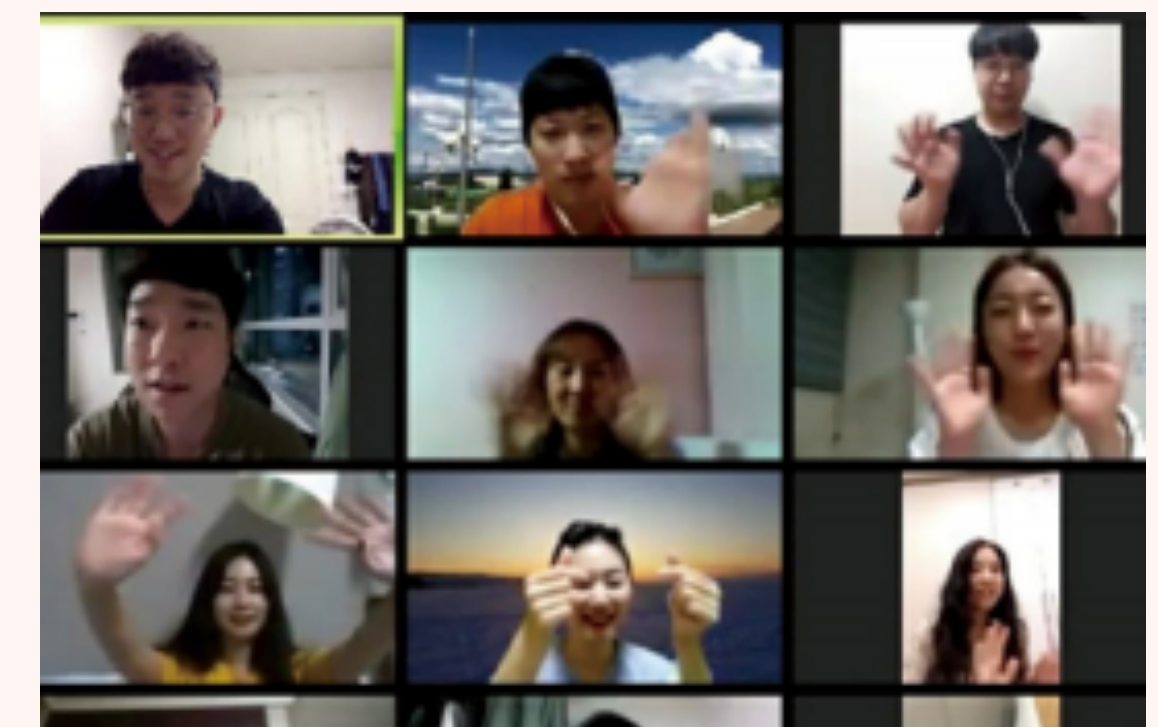
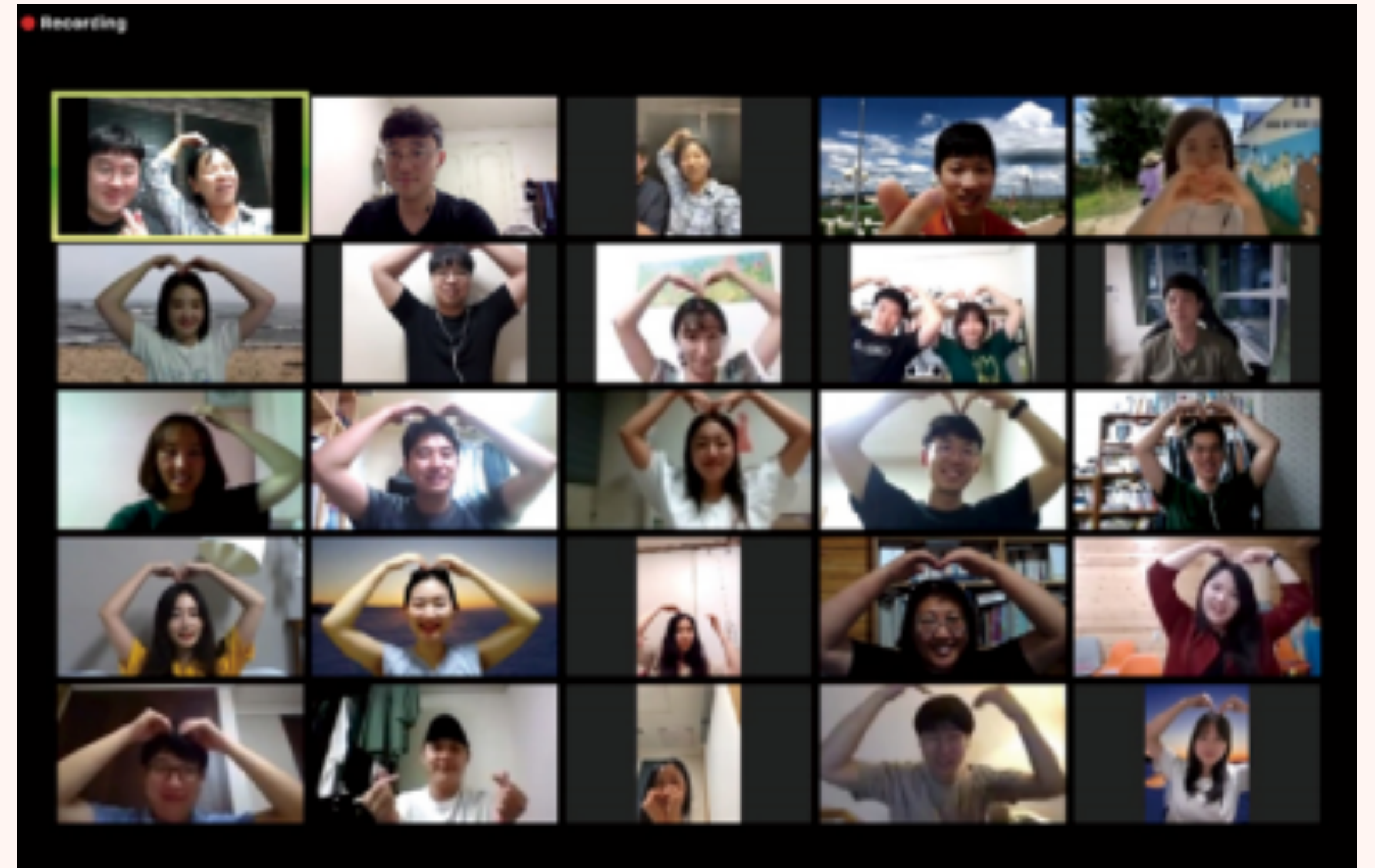
프레이잉 커넥트

**Praying  
Connect**



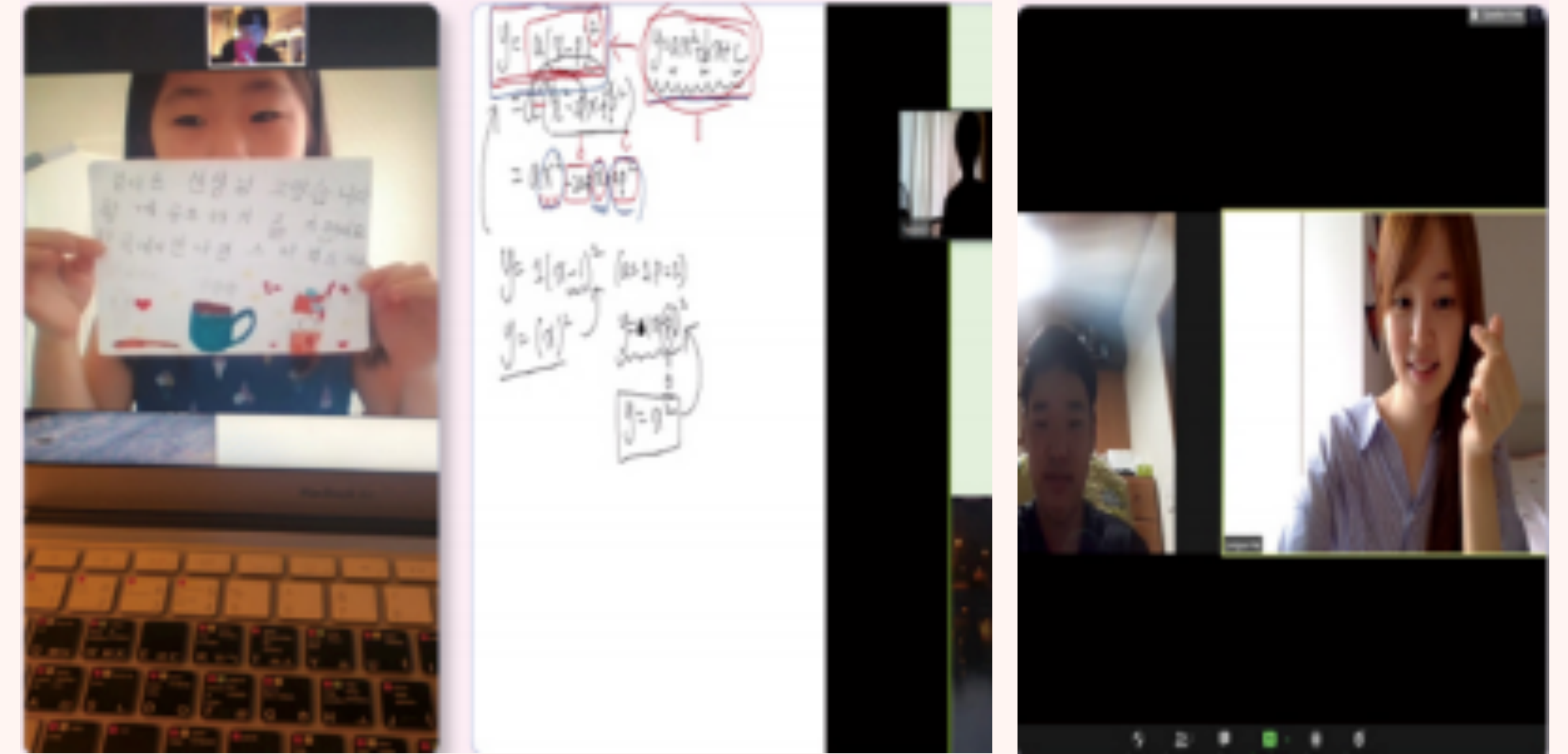
# 블레싱 커넥트

- 개요 : 선교사와 정기적으로 온라인으로 연결하여 현지 상황과 기도제목 등을 나누고 관계를 쌓아가며 선교사를 축복하는 사역
- 사역기간 : 6~9월
- 사역통계 : 선교사 22가정, 청년 329명 참여

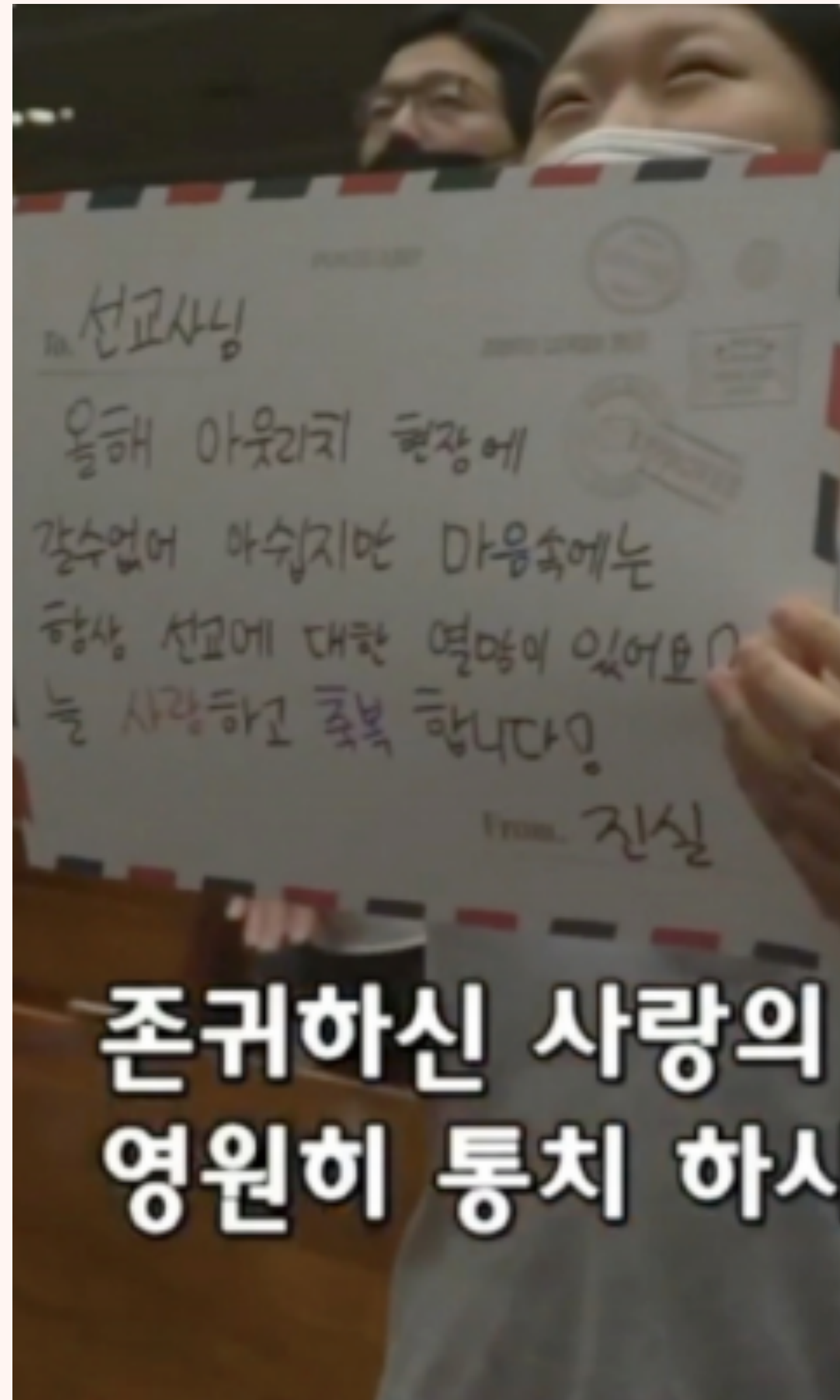


# 튜터링 커넥트

- 개요 : 선교사의 자녀들을 온라인으로 튜터링하는 사업
- 사업기간 : 6~9월
- 사업통계 : 선교사 30가정, 선교사 자녀 45명, 청년 교사 62명 (현재까지 59명의 교사가 진행 중)







---

# 프레이밍 커넥트

- 개요 : 블레싱재팬(여호수아), 블레싱차이나(SNS청년부), 블레싱예배(HUB대학부) 각 대청마다 특별한 예배를 선교지와 선교사들과 함께 축복하며 드림.
  - 사역기간 : 7~8월
  - 사역통계 : 현장/온라인 참여 1702명, 현지와 선교지 참여 252명
-

---

## 선교사 블레싱 특순

- 플렌카드 세리머니
  - 플레쉬 라이트 세리머니
  - 회중 특순 '선교사'찬양
  - 예배후 플렌카드를 이미지 파일로 변환하여 디지털 액자에 담아 아웃리치 지역 선교사에게 전달
-

---

# 공동체 선교 사역자 아웃리치 관련 회의

**날짜 : 3월 20일 (토) 오후 8시**

---

---

# 온누리 선교 플랫폼

---

---

# CONNECT(연결)

선교플랫폼 목적

---

---

# 융합선교

선교플랫폼 철학

---

---

# 재능기부

선교플랫폼 제작과정

---



---

온커넥트

[www.on-connect.org](http://www.on-connect.org)



Connect

---

---

# 온케어

통역/번역

나레이션

MK 교육

의료/상담

숙소/차량



**On-Connect**

---

---

# 온프로젝트

국외 지역

국내 지역



**On-Connect**

---

---

# 온마켓

재능 요청

재능 기부



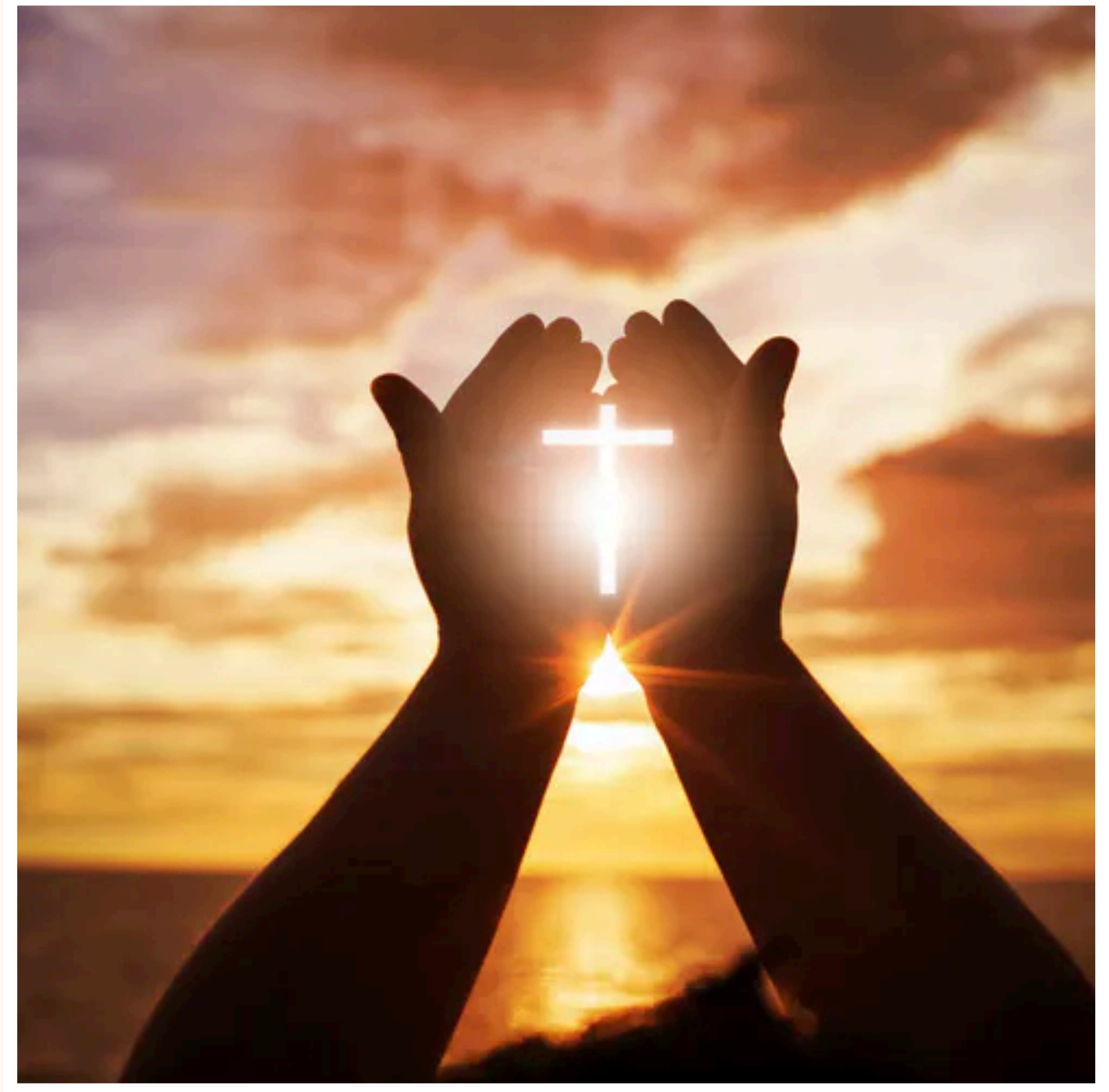
**On-Connect**

---

---

# 온기도

기도요청  
(본부 관리)



**On-Connect**

---

---

# 온편지

## 나눔 작성



**On-Connect**

---

---

# 온커넥트 시연

---

---

# 온커넥트 등록절차

- **선교사 : 온누리교회 파송 및 협력만 가능 (현재 816명)**
- **교인 : 간단한 등록교인 인증 절차를 통해 가능**



---

# 온커넥트 향후 일정

- **오픈 예정 : 3월 말 (신문 광고 예정)**
  - **APP 오픈 예정 : 4월 말**
  - **1.5단계 개발 : 7월 말 / 추진 범위 - 기관제휴, 기부물품마켓**
  - **2.0단계 개발 : 12월 말 / 추진 범위 - 교육및 프로그램**
-

---

# VR 선교 체험관

---

# VR(가상현실)



---

컴퓨터를 통해 실재와 같은  
체험을 하게 해 주는 기술

VR이란?

---

---

# VR 선교 체험관

## ➤ 목적

해외 선교지 방문이 어려워진 상황에서 성도들이 비대면 방식으로 선교현장을 체험하고 선교적 비전을 공유하는 시간을 가지기 위해

---

---

# VR 선교 체험관 운영방안

- 서빙고를 비롯한 전 캠퍼스에 비전트립센터 구축
  - 7-8월 아웃리치 기간 운영 예정
  - 선교지 10개 지역을 선정하여 현지 콘텐츠 제공
-

수고하셨습니다^^

